



Det nye stående skyde-drejesystem SF 30 fra SUNFLEX  
Større frihed – mere plads

**SUNFLEX** 



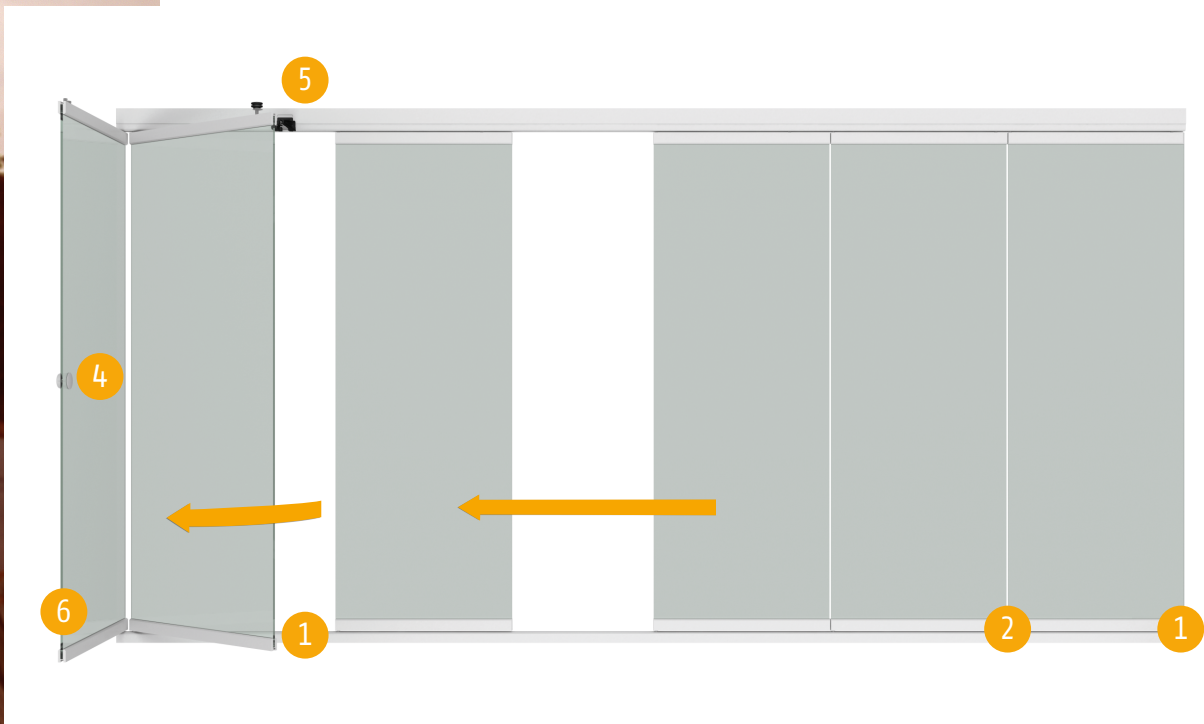
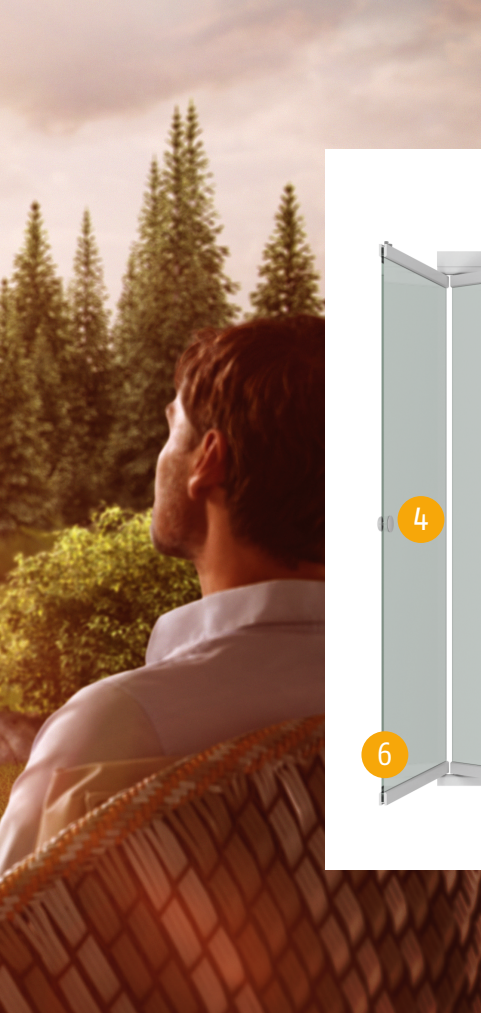


## SF 30 stående skyde-drejesystem //

Det nye stående skyde-drejesystem SF 30 fra SUNFLEX kan gøre ethvert hus endnu mere æstetisk og attraktivt takket være den kontrast, der skabes mellem væg og glas. De enkelte glaspaneler kan åbnes over hele fronten og parkeres i siden, så de optager minimal plads. De ser ikke kun flotte ud – der skabes også en nem og ukompliceret overgang fra indendørs til udendørs. Således kræver panelerne ikke ret meget plads, når de er åbne.

## Systemoplysninger //

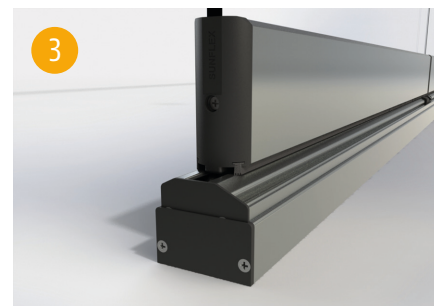
- Helglaskonstruktion
- Element højde op til 3000 mm
- Max. panelbredde 1000 mm
- Slidstærke og vedligeholdelsesfrie beslag
- Trykfri afvanding af bundskinnen ved hjælp af den skrå bundkonstruktion
- Stående konstruktion med mulighed for nedfældet eller påsat bundskinne
- Løbeværkerne består af fire vertikale løberuller
- Panelerne kan åbnes indad og udad
- Opdeling af paneler og skyderetning efter eget valg
- Højdeudligningsprofil i bundområdet
- Børstetætninger foroven og forned
- Dobbelt låseenhed
- 10 og 12 mm hærdet sikkerhedsglas – enkeltrude – (ESG-H)
- Mulighed for rudetykkelse op til 15 mm



• Højdeudligningsprofil giver mulighed for en højdejustering på +/- 5 mm



• Ekstra stabilitet ved hjælp af tap- og fordybningsforbindelsen mellem endekapperne



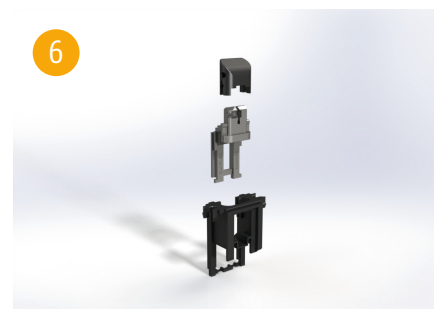
• Justerbar profil-ende-kappe for højdeudligningsprofil og bundskinne



• Drejeknap



• Optimal føring af panelerne i forbindelse med åbning og lukning uden førearm



• Solid metalforstærket låseskyder for en øget modstandsdygtighed over for vindlast





www.byro.dk



**SUNFLEX** 



Tornehave Vinduer & Døre  
Alt i Foldedøre & Skydedøre

Hylleparken 18  
4200 Slagelse  
Telefon: 58 11 11 04  
info@tovd.dk - www.tovd.dk

Kontakt os for  
**GRATIS  
TILBUD**